



DU pratiques en oncologie gynécologique et mammaire

Inscription

- Faculté de Médecine Pierre et Marie Curie Les Cordeliers
15, rue de l'école de médecine - Esc. H - RDC
75006 Paris
 - Tél. : 01 44 27 45 76
01 44 27 45 82
01 44 27 45 94
 - scolmed3@upmc.fr
- Renseignements, tarifs et dossier téléchargeable :**
- www.fmPMC.upmc.fr (Formations, inscriptions)

Inscription préalable pour prise en charge par un financeur : (FCE)

- UPMC – Formation Continue
www.fc.upmc.fr (Code D441)
- Tél : 01 44 27 82 46
01 44 27 82 47
01 44 27 82 49
01 44 27 82 45
Fax : 01 44 27 82 95
- fcmedecine@upmc.fr

Validation

Diplôme d'université et délivrance d'une

attestation DPC pour les médecins libéraux ou salariés

Tarif

Droits universitaires : 261,10 € (tarif 2015)
Droits d'enseignement :

- F. Initiale : 600 €
- F.C Individuelle : 1 400 €
- F.C Employeur : 1 400 €

Calendrier

Novembre 2016 à juin 2017

4 programmes DPC

- Améliorer le dépistage et la prise en charge des cancers utérins
- Optimiser le diagnostic et la prise en charge des endométrioses symptomatiques
- Comment personnaliser la prise en charge des lésions ovariennes ?
- Transversalité en oncologie gynécologique et mammaire : comment apporter plus à nos patientes ?

Durée

2 jours en présentiel

Financement

- Pour les libéraux : ce DPC est financé par l'OGDPC et chaque participant inscrit percevra pour suivi d'un DPC une indemnité de l'OGDPC d'un montant de 690 €.
- Pour les non libéraux (salariés ou hospitaliers) : le coût d'inscription est de 1 200 € à prendre en

charge par l'OPCA ou l'employeur.

Inscription

- Département de FMC - UPMC
Boîte courrier 1520
4 place Jussieu
75252 Paris Cedex 05
- Raïssa Joly : 01 44 27 68 42
raissa-carine.joly@upmc.fr
 - Malika Achili-Saada
01 44 27 69 81
malika.saada@upmc.fr
 - www.mondpc.fr

www.fc.upmc.fr

UPMC
SORBONNE UNIVERSITÉS

Département de FMC - UPMC
Bat 14- 5^e étage - 4 place Jussieu
75252 Paris cedex 5
Tél : 01 44 27 68 42



PRATIQUES EN ONCOLOGIE GYNÉCOLOGIQUE ET MAMMAIRE

Diplôme d'université et délivrance d'une attestation DPC pour les médecins libéraux ou salariés

Formation initiale (FI)

Formation continue individuelle (FCI)

Formation continue employeur (FCE)

Développement professionnel continu (DPC) médecins

UPMC
SORBONNE UNIVERSITÉS

PRATIQUES EN ONCOLOGIE GYNÉCOLOGIQUE ET MAMMAIRE



Cette formation diplômante entre dans le cadre de la :

- Formation initiale (FI) : étudiants (internes, licence, master...), chefs de clinique inscrits en DESC.
- Formation continue individuelle (FCI) : libéraux, salariés et individuels non pris en charge.
- Formation continue employeur (FCE) : demandeurs d'emploi et salariés avec prise en charge financière.
- Développement professionnel continu (DPC) médecins

Objectifs

→ **Aborder** sous forme de mises en situation les différentes facettes de la pratique de l'oncologie gynécologique et mammaire

→ **Optimiser** la prise en charge en adaptant les traitements en fonction de la maladie et de chaque patiente.

→ **Apprendre à travailler** de façon multidisciplinaire dans toutes les situations de l'oncologie (dépistage, annonce, qualité de vie, traitements, prise en charge de la douleur, soins palliatifs, oncogénétique, préservation de la fertilité)

→ **Formation personnalisée** (petits groupes, travail en atelier, stage de formation, évaluation pré et post ateliers)

→ **Mieux appréhender** l'approche territoriale pluri-professionnelle en oncologie gynécologique et mammaire grâce à l'échange d'expérience.

→ **Connaissances et compétences** visées par la formation :

- Prise en charge multimodale du cancer de l'ovaire, du cancer de l'endomètre, du cancer du col de l'utérus, du cancer de la vulve et du vagin
- Se préparer et savoir gérer l'annonce diagnostique, de la complication, du plan de traitement, de l'impact sur la fertilité, etc.
- Connaître les fondamentaux de

la transversalité en oncologie gynécologique et mammaire : prise en charge de la douleur, prendre en compte l'impact sur la qualité de vie, gestion et mise en place de soins palliatifs, évaluer l'état nutritionnel et connaître son impact sur la prise en charge, évaluation oncogériatrique

- prévention des cancers gynécologiques et mammaires
- Prévenir et gérer les séquelles post thérapeutiques spécifiques à cette spécialité (fertilité, sexualité, reclassements professionnels, etc.)

Contenus

Module et DPC 1 :

Cancer de l'utérus

Module et DPC 2 :

Endométriose

Module et DPC 3 :

Cancer de l'ovaire

Module et DPC 4 :

Transversalité en oncologie gynécologique et mammaire

Module 5 :

Cancer du sein-cancer vulve et vagin

Organisation

Durée : 1 an

Nombre : 25-30 étudiants
Jeudi et **ven**dredi :
8 h 30-12 h 30 13 h 30-17 h 30
(80 heures)

Il n'y a pas de cours théoriques mais des ateliers en groupe de 15-20 participants maximum avec discussion autour de situations pratiques

Ces modules composant le diplôme sont organisés par sessions de 2 jours en présentiel et sont également des programmes de développement professionnel continu destinés aux médecins libéraux ou salariés voulant perfectionner leurs pratiques professionnelles.

Contrôle des connaissances

→ Tests pré et post session par internet (sous forme de QCM ou cas clinique court). Ces tests sont conçus pour évaluer les connaissances initiales et pour s'adapter au plus proche des besoins des enseignants.

→ Examen oral de 20 minutes par candidat autour d'une mise en situation

→ Conditions pour être admis : assiduité et moyenne à l'épreuve orale et aux tests post sessions.

Public

- Chirurgiens
 - Gynécologues-obstétriciens
 - Oncologues médicaux
 - Radiothérapeutes
 - Médecins généralistes spécialisés en oncologie gynécologique et mammaire
 - Onco-gérialtre
 - Infirmière se destinant à l'annonce ou en centre spécialisé
 - Psychologue ayant déjà des connaissances et souhaitant les approfondir pour une pratique quotidienne
- Il est possible de venir se former en équipe multidisciplinaire.

Prérequis

Pour les médecins : obtention du DES, lettre de motivation spécifiant l'intérêt de se spécialiser dans ce domaine ou justifiant d'une activité spécifique dans le domaine

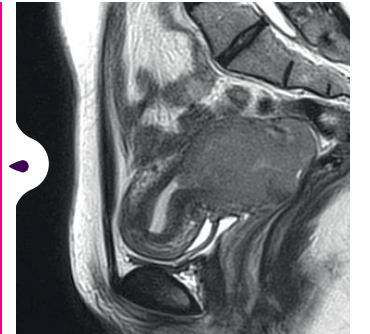
Pour les non-médecins : expérience professionnelle de plusieurs années dans ce domaine et entretien

4 PROGRAMMES DPC

AMÉLIORER LE DÉPISTAGE ET LA PRISE EN CHARGE DES CANCERS UTÉRINS

Pr Emile Darai • Pr Catherine Uzan

Dépistage, prise en charge initiale, prévention des complications : quels sont les bonnes pratiques pour les lésions précancéreuses et cancers utérins ? Le but de ce programme est de faire le point sur les bonnes pratiques autour de cas cliniques concrets.



OPTIMISER LE DIAGNOSTIC ET LA PRISE EN CHARGE DES ENDOMÉTRIOSES SYMPTOMATIQUES

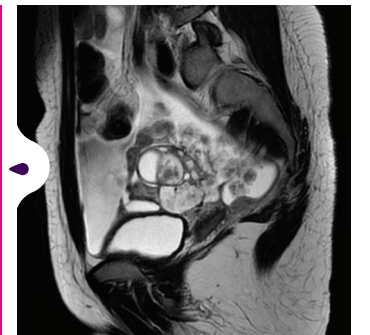
Pr Emile Darai • Pr Marcos Ballester

L'endométriose pelvienne affecte jusqu'à 10 % des femmes en âge de procréation et d'activité professionnelle. elle représente à l'heure actuelle un véritable problème de santé publique. Trois phases seront associées dans ce programme DPC afin de permettre une amélioration des pratiques.

COMMENT PERSONNALISER LA PRISE EN CHARGE DES LÉSIONS OVARIENNES ?

Pr Catherine Uzan • Dr Sébastien Gouy

Imagerie et chirurgie à la carte, thérapies ciblées, préservation de la fertilité, quels enjeux en 2016 ? On expliquera l'importance d'une prise en charge initiale optimale, les complications les plus fréquentes, tant chirurgicales qu'en cours de chimiothérapie, et l'arrivée dans l'arsenal thérapeutique de nouvelles molécules qui modifient considérablement la prise en charge de la récidive.



TRANSVERSALITÉ EN ONCOLOGIE GYNÉCOLOGIQUE ET MAMMAIRE : COMMENT APPORTER PLUS À NOS PATIENTES ?

Pr Catherine Uzan • Dr Sébastien Gouy

Oncogériatrie, oncopsychologie, soins de support : comment mieux intégrer ces outils déterminants à la pratique quotidienne ? L'un des défis majeurs dans la pratique en cancérologie consiste à gérer les problèmes qui sortent du champ habituel de la thérapeutique.